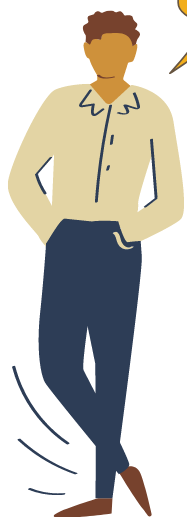


## Personas ienākumi pie diviem darba devējiem ir mazāki par 1500 eiro ceturksnī



Strādāju pie diviem darba devējiem

Pēteris

1. Alga pie darba devēja SIA "X" ir 200 eiro mēnesī. Ceturksnī 600 eiro (200+200+200).
2. Alga pie darba devēja SIA "Y" ir 150 eiro mēnesī. Ceturksnī 450 eiro (150+150+150).

Ceturksnī Pētera kopējie ienākumi pie abiem darba devējiem ir 1050 eiro (trūkst 450 eiro, lai sasniegtu 1500 eiro ceturksnī).

VSAA pēc tās rīcībā esošās informācijas pārbauda, vai Pēteris atbilst kādam no statusiem, kas atbrīvoti no minimālo iemaksu veikšanas. Pēteris neatbilst nevienam no šiem statusiem, tāpēc VSAA aprēķina, cik katram Pētera darba devējam jāpiemaksā par viņu minimālās iemaksas.

## Aprēķins:

### 1. Aprēķina katra darba devēja koeficientu:

darba devējs SIA "Y" –  $600 : 1050 = 0,571$

darba devējs SIA "X" –  $450 : 1050 = 0,429$

### 2. Sadala 450 eiro, no kuriem katram darba devējam būs jāpiemaksā sava daļa:

darba devējs SIA "Y" –  $450 \times 0,571 = 256,95$  eiro

darba devējs SIA "X" –  $450 \times 0,429 = 193,05$  eiro

### 3. Aprēķina, cik katram darba devējam jāpiemaksā:

darba devējs SIA "Y" –  $256,95 \times 34,09\% = 87,59$  eiro

darba devējs SIA "X" –  $193,05 \times 34,09\% = 65,81$  eiro