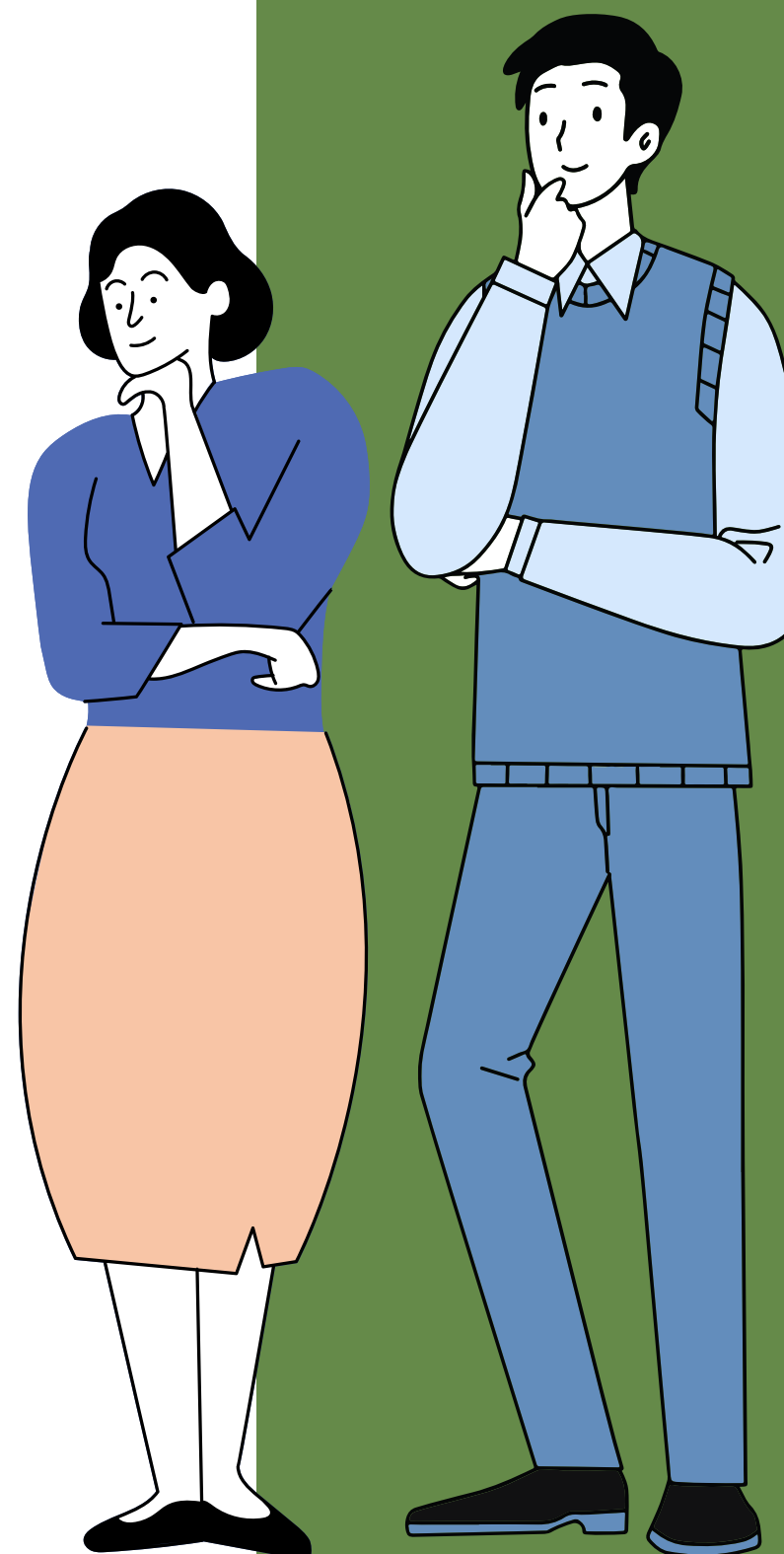


Kad VSAA reģistrēs minimālās iemaksas personu sociālās apdrošināšanas kontos

Aprēķinātās minimālās iemaksas VSAA reģistrēs personas apdrošināšanas kontā atbilstoši tiem apdrošināšanas veidiem (piemēram, slimībai, bezdarbam, pensijai u.c.), kuriem tā ir pakļauta kā darba ņēmējs vai pašnodarbinātais.



” Ko es iegūstu no minimālajām iemaksām? ”



Reģistrētās minimālās iemaksas tiks ņemtas vērā apdrošināšanas pabalstu vai atlīdzības apmēru noteikšanai, piešķirot šos pakalpojumus.

Piešķirot pensiju minimālās iemaksas tiks ņemtas vērā tikai tad, ja darba devējs vai pašnodarbinātais faktiski tās būs samaksājis.